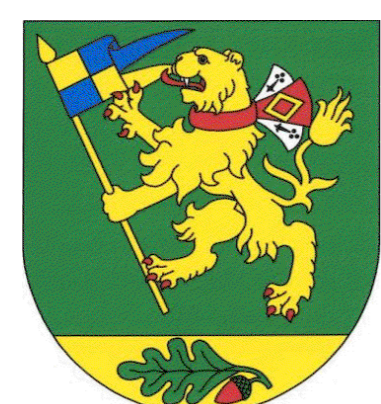


# ČTVEŘÍN

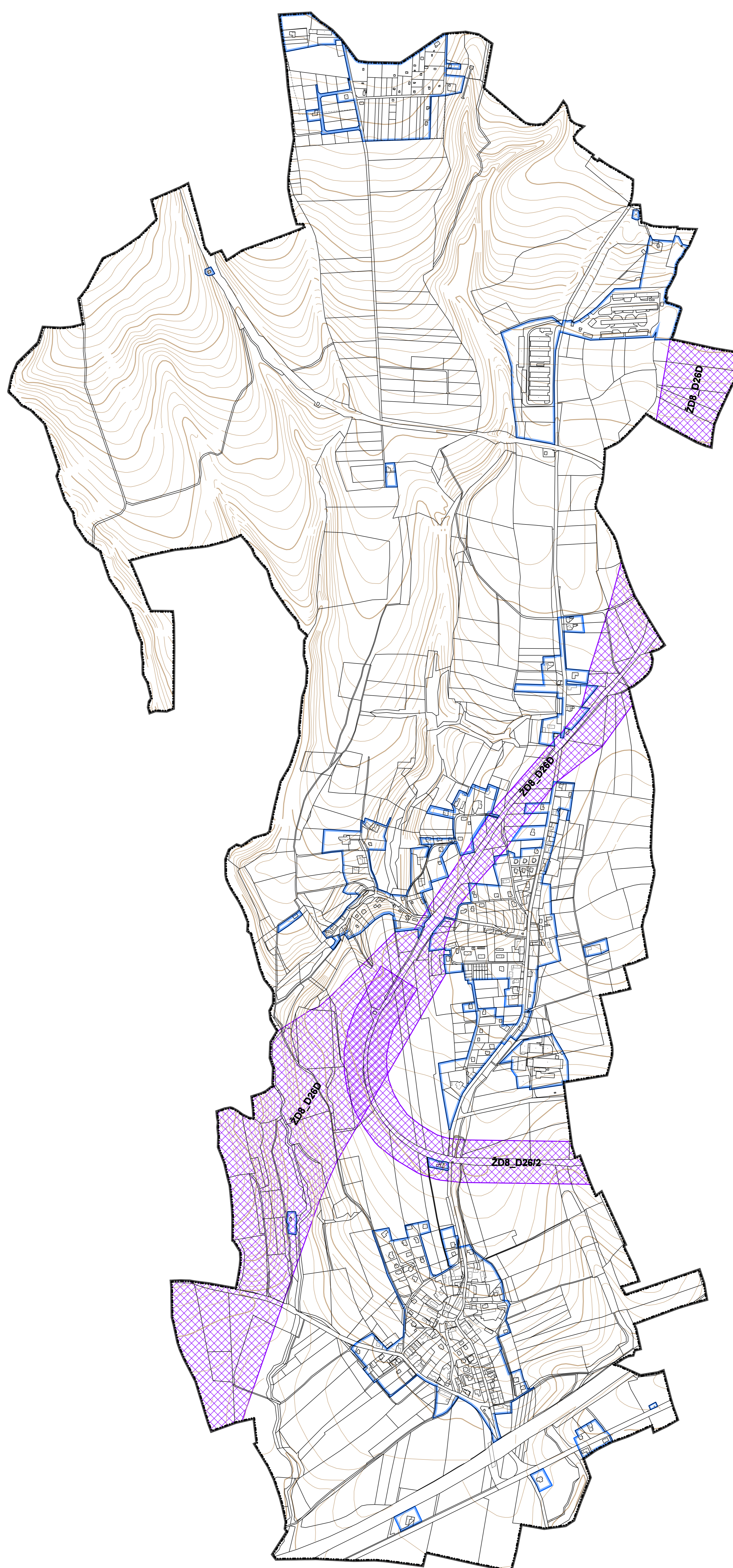
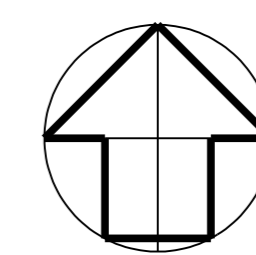
## ÚZEMNÍ PLÁN

### Změna č. 1



## VÝKRES VEŘEJNĚ PROSPĚŠNÝCH STAVEB, OPATŘENÍ A ASANACÍ

1 : 5 000



#### HRANICE ÚZEMÍ

- HRANICE ÚZEMÍ OBCE ČTVEŘÍN k.ú. Čtveřín
- HRANICE ZASTAVĚNÉHO ÚZEMÍ

#### KORIDORY VEŘEJNÉ INFRASTRUKTURY

- Dopravní infrastruktura
- Koridor železniční trati ZD8\_D280 - úsek hranice SKLK - Liberec
- ZD8\_D282 - úsek Turnov - Čtveřín

#### Mapové podklady

- POLOHOVIS katastrální mapa
- VÝŠKOPIS vztěvnice

Objednavatel : Obec ČTVEŘÍN  
Pořizovatel : MěÚ TURNOV, odbor rozvoje města  
Zpracovatel : Ing. arch. MILIČ MARYŠKA  
Datum : 2022

ČTVEŘÍN - k.ú. Čtveřín

ÚZEMNÍ PLÁN - ZMĚNA č. 1  
VÝKRES VEŘEJNĚ PROSPĚŠNÝCH  
STAVEB, OPATŘENÍ A ASANACÍ

měřítko : 1 : 5 000

C