

ČTVEŘÍN

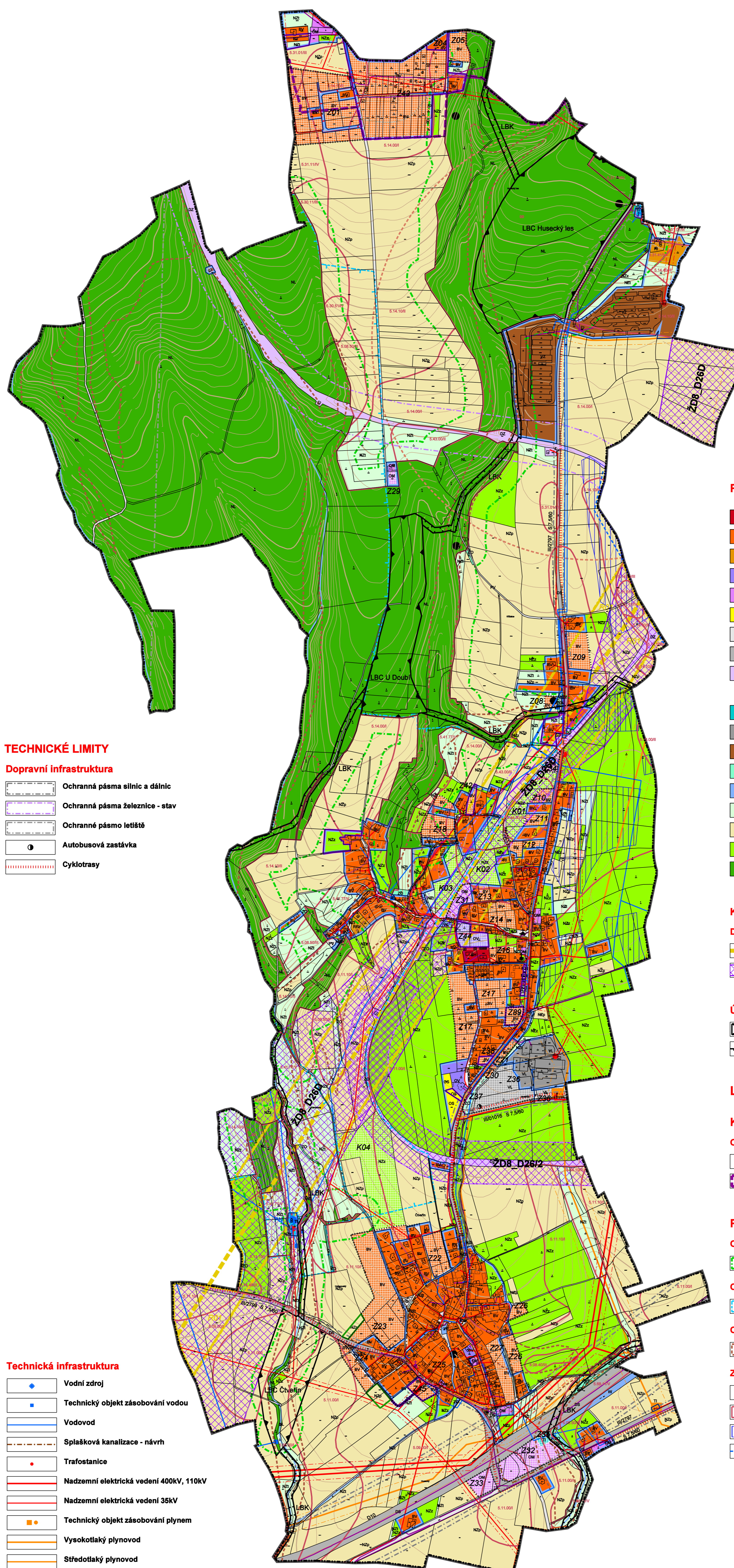
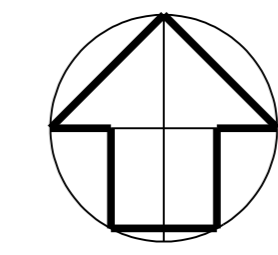
ÚZEMNÍ PLÁN

Změna č. 1



KOORDINAČNÍ VÝKRES

1 : 5 000



- HRANICE ÚZEMÍ**
- HRANICE ÚZEMÍ OBCE ČTVEŘÍN k.ú. Čtveřín
 - HRANICE ŘEŠENÉHO ÚZEMÍ hranice ploch se změnou způsobu využití
 - HRANICE ZASTAVĚNÉHO ÚZEMÍ
 - HRANICE ZASTAVITELNÝCH PLOCH
 - Z45 IDENTIFIKAČNÍ ČÍSLO PLOCH
 - HRANICE ZASTAVITELNÝCH PLOCH rušených (vyjmutých) ve Změně č. 1

- PLOCHY S ROZDÍLNÝM ZPŮSOBEM VYUŽITÍ**
- | STAV | NÁZEV |
|------|--|
| | BH - PLOCHY BYDLENÍ v bytových domech |
| | BV - PLOCHY BYDLENÍ v rodinných domech - venkovské |
| | RI - PLOCHY REKREACE plochy staveb pro rodinnou rekreaci |
| | OV - PLOCHY OBČANSKÉHO VYBAVENÍ veřejná infrastruktura |
| | OM - PLOCHY OBČANSKÉHO VYBAVENÍ komerční zařízení malá a střední |
| | OS - PLOCHY OBČANSKÉHO VYBAVENÍ tělocvičny a sportovní zařízení |
| | PV - PLOCHY VEŘEJNÝCH PROSTRANSTVÍ komunikace, veřejné prostory |
| | DS - PLOCHY DOPRAVNÍ INFRASTRUKTURY silniční |
| | DZ - PLOCHY DOPRAVNÍ INFRASTRUKTURY drážní |
| | DZ - PLOCHY REZERV DOPRAVNÍ INFRASTRUKTURY - ruší se |
| | TI - PLOCHY TECHNICKÉ INFRASTRUKTURY inženýrské sítě |
| | VL - PLOCHY VÝROBY A SKLADOVÁNÍ lehký průmysl |
| | VZ - PLOCHY VÝROBY A SKLADOVÁNÍ zemědělská výroba |
| | ZO - PLOCHY ZELENÉ ochranná a izolační |
| | W - PLOCHY VODNÍ A VODOHOSPODÁRSKÉ vodní toky a vodní nádrže |
| | NZ - PLOCHY ZEMĚDĚLSKÉ trvalý travní porost |
| | NZp - PLOCHY ZEMĚDĚLSKÉ orná půda |
| | NZs - PLOCHY ZEMĚDĚLSKÉ sady a zahrady |
| | NL - PLOCHY LESNÍ pozemky určené k plnění funkcí lesa |

- TECHNICKÉ LIMITY**
- Dopravní infrastruktura**
- Ochranná pásma silnic a dálnic
 - Ochranná pásma železnice - stav
 - Ochranná pásma letišť
 - Autobusová zastávka
 - Cyklotrasy

- KORIDORY VEŘEJNÉ INFRASTRUKTURY**
- Dopravní infrastruktura**
- KORIDOR ÚZEMNÍ REZERVY - ruší se
 - Koridor železniční trati ZD8_D280 - úsek hranice SKLK - Liberec ZD8_D282 - úsek Turnov - Čtveřín
- ÚZEMNÍ SYSTÉM EKOLOGICKÉ STABILITY**
- HRANICE LOKÁLNÍCH BIOCENTER - LC
 - HRANICE LOKÁLNÍCH BIOKORIDORŮ - LK

- Technická infrastruktura**
- Vodní zdroj
 - Technický objekt zásobování vodou
 - Vodovod
 - Splašková kanalizace - návrh
 - Trafostanice
 - Nadzemní elektrická vedení 400kV, 110kV
 - Nadzemní elektrická vedení 35kV
 - Technický objekt zásobování plynem
 - Vysokotlaký plynovod
 - Středotlaký plynovod
 - Komunikační vedení
 - Ochranné pásmo elektrického vedení a trafostanice
 - Ochranné pásmo plynovodu a techn. objektu zásobování plynem
 - Rekultivovaná skládka odpadu

- LIMITY VYUŽITÍ ÚZEMÍ**
- KULTURNÍ LIMITY**
- Ochrana památek**
- Nemovitě památky
 - Ochranné pásmo nemovitě kulturní památky
- PŘÍRODNÍ LIMITY**
- Ochrana přírody a krajiny, ochrana lesa**
- Vzdálenost 50 m od okraje lesa
- Ochrana vod**
- Ochranné pásmo vodního zdroje
- Ochrana nerostných surovin**
- Geologie - cihlářské hlíny
- Zemědělský půdní fond**
- Kód BPEJ / TIFs ochrany ZPF
 - Hranice BPEJ
 - Areal odvodnění
 - Hlavní odvodňovací zařízení HOZ - trubní kanál

- Mapové podklady**
- POLOHOVIS katastrální mapa
 - VÝŠKOPIS vztěvnice

OBRANA STÁTU
 Celé správní území obce Čtveřín je situováno v zájmovém území Ministerstva obrany ČR

Objednavatel : Obec ČTVEŘÍN
 Pořizovatel : MěÚ TURNOV, odbor rozvoje města
 Zpracovatel : Ing. arch. MILIČ MARYŠKA
 Datum : 2022

ČTVEŘÍN - k.ú. Čtveřín
ODŮVODNĚNÍ ZMĚNY č. 1
 KOORDINAČNÍ VÝKRES měřítko : 1 : 5 000

D