

dne **4. 6. 2026** od **7:30** do **18:30** hodin

---

**Plánovaná odstávka zahrnuje tyto lokality:****Čtveřín (okres Liberec)**část obce **Čtveřín**

č. p. 1, 2, 3, 5, 7-27, 30, 31, 33-52, 54, 55, 56, 58-66, 70, 73, 74, 78-83, 85, 88, 90, 93, 94, 96, 98-103, 108, 109, 110, 113, 114, 116, 119

část obce **Doubí**

č. p. 2, 5, 6, 7, 9, 12, 13, 14, 17, 20, 21, 22, 24, 26, 30, 32, 47, 48, 49, 52, 53, 55, 57, 103, 105, 106, 107, 108, 111, 112, 114, 121

č. ev. 1, 3, 7, 16

kat. území **Čtveřín** (kód **761648**): **parcelní č.** 55/27, 114/1, 114/2, 172/3, 174/7, 301/3, 306/1, 307/18, 392/17, 439, 728/15, 732/1**Pěňčín (okres Liberec)**část obce **Pěňčín**

č. p. 1-48, 50-55, 57, 60, 62-79, 81, 83-147, 149, 150, 153-157, 162, 167

č. ev. 1, 2, 5, 6, 7

část obce **Střížovice**

č. p. 1-5, 7, 8, 10, 11, 12, 14, 15, 16, 17, 20, 21, 22

část obce **Vitanovice**

č. p. 1, 2, 3, 4, 6, 8, 9, 10, 13-18, 20, 21, 23, 24, 26, 27, 28

č. ev. 1, 2, 4

kat. území **Kamení** (kód **719161**): **parcelní č.** 508/16kat. území **Pěňčín** (kód **719170**): **parcelní č.** ST.90, 84/11, 99/1, 120/31, 120/32, 124/5, 137/1, 140, 206/1, 230, 256, 758/2, 759/1, 759/3, 759/4, 759/5, 1021/2, 1058/1, 2025, 2081/1, 2081/2, 2489**Přepeře (okres Semily)**

č. p. 183

---

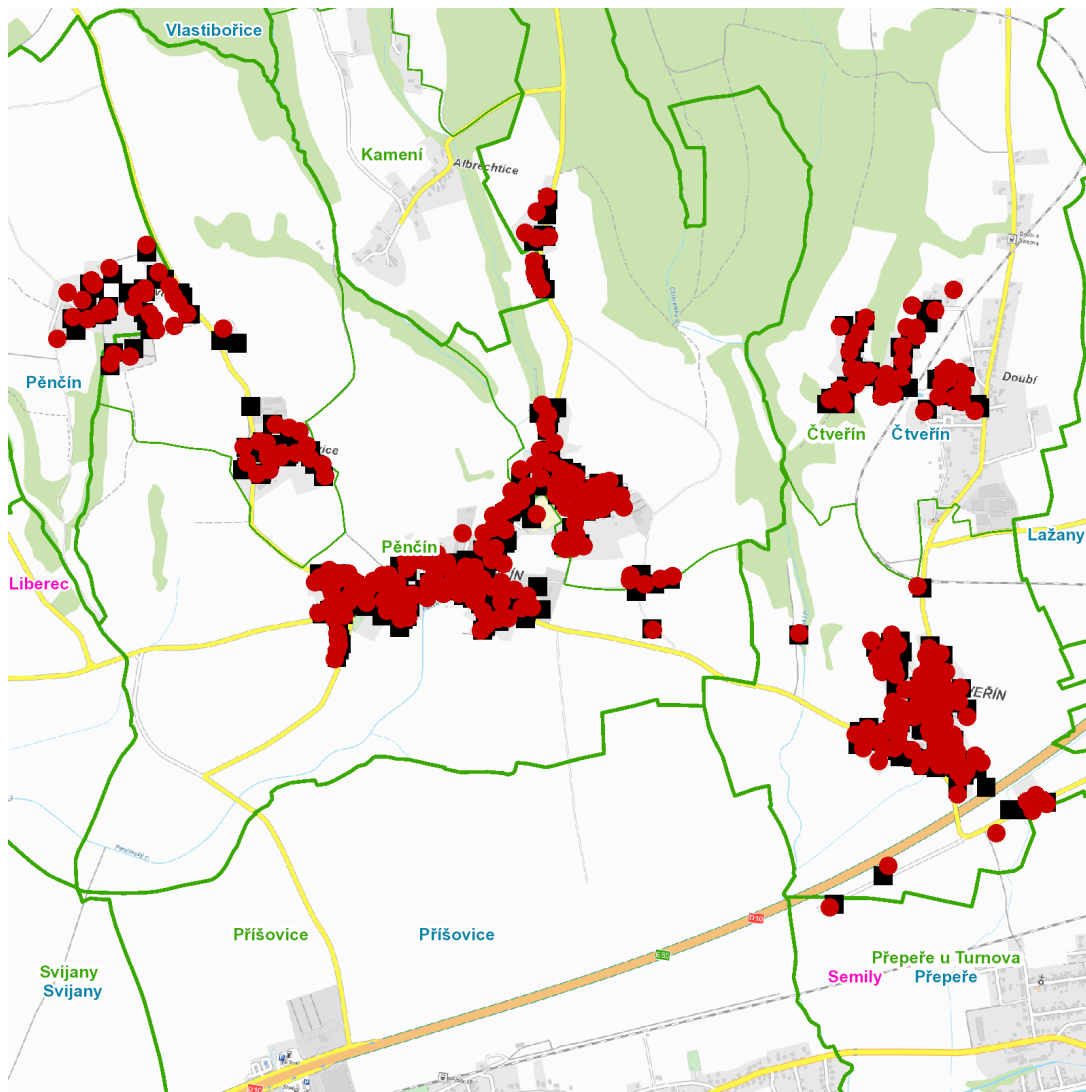
**UPOZORNĚNÍ**

**Dotčené zařízení distribuční soustavy je nutné i v době odstávky považovat za zařízení pod napětím**, a proto vás žádáme o dodržení všech zásad bezpečnosti a provedení opatření potřebných k zamezení případných škod na zdraví a majetku. | Provozovatelé výroben elektřiny jsou povinni zajistit přerušení dodávky elektřiny z výroby do vypnutého úseku distribuční soustavy.

---

**NEJDE VÁM ELEKTŘINA...**

**TIP:** Registrujte se zdarma na [www.cezdistribuce.cz/sluzba](http://www.cezdistribuce.cz/sluzba) a informace o odstávkách elektřiny budete dostávat e-mailem nebo SMS. U poruch zasíláme SMS s předpokládanou dobou obnovení dodávek. | Aktuální stav dodávek elektřiny na konkrétní adrese zjistíte snadno, rychle a bez registrace na portále **Bez Šťávy** ([www.bezstavy.cz](http://www.bezstavy.cz)).

**dne 4. 6. 2026 od 7:30 do 18:30 hodin****Orientační mapový podklad odstávkou dotčených lokalit****VYSVĚTLIVKY**

- – adresy dotčené odstávkou elektřiny
- – místa připojení k elektrické síti dotčená odstávkou

**INFORMACE ZASLÁNA**

IDDS: 32ybu5x (Obec Čtveřín)  
IDDS: 77mbjcq (Obec Pěnčín)  
IDDS: ne8a7ss (Obec Přepěře)