

Energetická montážní společnost Liberec, s.r.o., středisko realizace, Ladova 4108/1, 466 05 Jablonec nad Nisou – Rýnovice, IČO: 62743325, zastoupená na základě plné moci spol. Viatex spol. s.r.o., Belgická 4855, 466 05 Jablonec nad Nisou

Naše značka:

OD/26/13073/vOD-st

Vyřizuje: Pavel Vaňátko, tel. 481366871

Turnově: 10.6.2026

## VEŘEJNÁ VYHLÁŠKA

### STANOVENÍ PŘECHODNÉ ÚPRAVY PROVOZU NA POZEMNÍ KOMUNIKACI

Městský úřad Turnov, odbor dopravní, příslušný úřad ke stanovení místní a přechodné úpravy provozu na silnicích II. a III. třídy, místních komunikacích a na veřejně přístupných účelových komunikacích podle § 124 odst. 6 zákona č. 361/2000 Sb., o silničním provozu, ve znění pozdějších zákonů, dále podle § 77 odst. 1, písmeno a), § 77 odst. 5 zákona č. 361/2000 Sb., o provozu na pozemních komunikacích a o změně některých zákonů, v platném znění a podle ustanovením § 173 odst. 1 zákona č. 500/2004 Sb., správní řád, ve znění pozdějších předpisů,

#### s t a n o v í

**přechodnou úpravu provozu na silnici III/01016 a místních komunikacích v obci Lažany z důvodu rekonstrukce elektrického vedení.**

**Termín provádění prací:**

**I ETAPA - omezení průjezdnosti v jednom pruhu výkop v zeleném pásu**

**II ETAPA - OD 7.7. - 30.7.2026 vždy bez průjezdu pracovní den od 8.30hod - 13.00 hod**

**III ETAPA 3.8. - 17.8.20265 omezení průjezdnosti v jednom pruhu výkop v krajnici**

**IV ETAPA - 17.8. - 30.8.2026 vždy bez průjezdu pracovní den 8.30 hod - 13.00hod**

**Dopravní značení bude realizováno dle přílohy, která je nedílnou součástí tohoto opatření.**

#### Odůvodnění:

Městský úřad Turnov, odbor dopravní, příslušný úřad ke stanovení místní a přechodné úpravy provozu na pozemních komunikacích na základě § 77 odst. 4 zákona 361/2000 Sb., o provozu na pozemních komunikacích stanovil přechodnou úpravu po projednání s dotčeným orgánem Policie ČR, Krajského ředitelství policie Libereckého kraje, DI Semily.

**Odpovědná osoba nebo organizace za provádění stanovení:**

p. Arnošt Merda, mob: +420 724 393 433, mailto: merda@emsl.cz

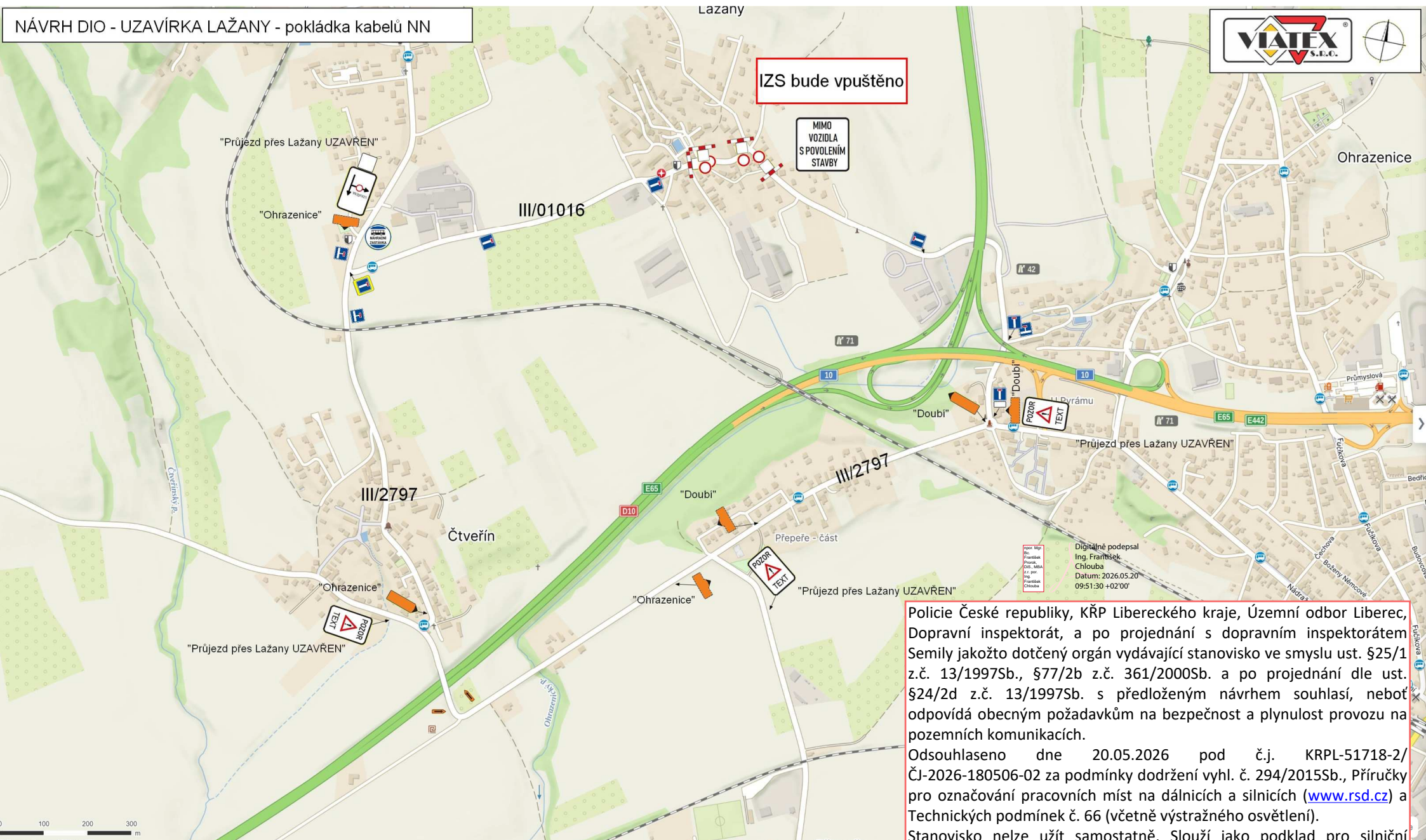
Barevně i provedením musí značky odpovídat vyhlášce Ministerstva dopravy a spojů č. 294/2015 Sb. Jako metodickou pomůcku je možno použít ČSN 01 8020 nebo publikaci CDV Brno, TP 66 Zásady pro označování pracovních míst na pozemních komunikacích.

**Velikost dopravních značek:**

Základní.



# NÁVRH DIO - UZAVÍRKA LAŽANY - pokládka kabelů NN



Digitalně podepsal  
Ing. František  
Chlouba  
Datum: 2026.05.20  
09:51:30 +02'00'

Policie České republiky, KŘP Libereckého kraje, Územní odbor Liberec, Dopravní inspektorát, a po projednání s dopravním inspektorátem Semily jakožto dotčený orgán vydávající stanovisko ve smyslu ust. §25/1 z.č. 13/1997Sb., §77/2b z.č. 361/2000Sb. a po projednání dle ust. §24/2d z.č. 13/1997Sb. s předloženým návrhem souhlasí, neboť odpovídá obecným požadavkům na bezpečnost a plynulost provozu na pozemních komunikacích.

Odsouhlaseno dne 20.05.2026 pod č.j. KRPL-51718-2/ČJ-2026-180506-02 za podmínky dodržení vyhl. č. 294/2015Sb., Příručky pro označování pracovních míst na dálnicích a silnicích ([www.rsd.cz](http://www.rsd.cz)) a Technických podmínek č. 66 (včetně výstražného osvětlení).

Stanovisko nelze užit samostatně. Slouží jako podklad pro silniční správní úřad. Pokud nebude do jednoho roku správním úřadem vydáno povolení na předmětnou žádost, pozbývá stanovisko platnosti.